

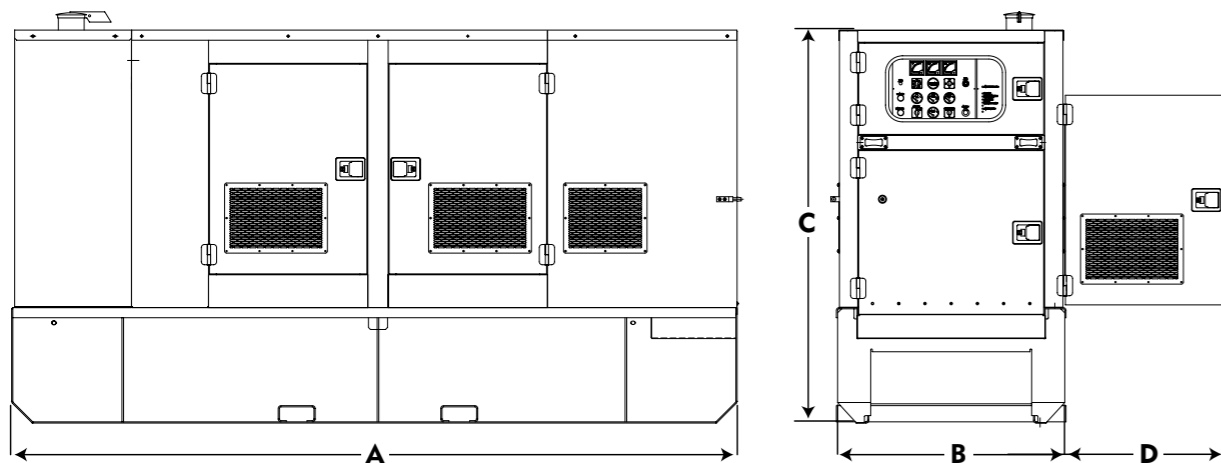
Datos técnicos:

Modelo	kVA (kW)	Motor	Alternador	Niveles de ruido		Capacidad del depósito de combustible (litros / galones)	Consumo (litros / galones)		Autonomía (horas)	
				LWA	dBA @ 7m		50 Hz	60 Hz	50 Hz	60 Hz
XD30P2*	30 (24,0)	1103C-33G2/3	LL2014B	96	61,7	147 (39,0)	7,4 (2,0)	9,0 (2,4)	18	15
XD60P2*	60 (48,0)	1104C-44TG2/3	LL2014H	97	59,5	569 (150)	14,3 (3,8)	15,9 (4,2)	36	32
XD80P2	80 (64,0)	1104C-44TAG1	LL2014L	97	65,9	631 (167)	18,1 (4,8)	20,2 (5,3)	31	28
XD100P2	100 (80,0)	1104C-44TAG2	LL3014B	97	66,8	631 (167)	21,9 (5,8)	24,7 (6,5)	26	23
XD150P2	150 (120)	1106C-E66TAG3	LL3014H	97	67,2	822 (217)	32,5 (8,6)	37,1 (9,8)	23	20
XD200P2	200 (160)	1306C-E87TAG4	LL5014H	96	63,5	1004 (265)	45,8 (12,1)	54,4 (14,4)	20	17
XD250P2	250 (200)	1306C-E87TAG6	LL5014J	97	62,4	1004 (265)	60,0 (15,9)	-	15	-

*Se precisa un regulador electrónico para su funcionamiento a 60 Hz

Opciones:

- ▶ Certificación de la CE;
- ▶ Regulador electrónico (XD30P2 & XD60P2)
- ▶ Cargador de batería
- ▶ Caldeo de agua del motor
- ▶ Bomba de vaciado del aceite lubricante
- ▶ Apagado con alarma de nivel de combustible bajo



Dimensiones y peso

Modelo	A: mm (pul)	B: mm (pul)	C: mm (pul)	D: mm (pul)*	Peso†: kgs (Lib)
XD30P2	2288 (90,1)	1130 (44,5)	1660 (65,4)	677 (26,7)	1711 (3772)
XD60P2	2900 (114,2)	1130 (44,5)	1940 (76,4)	777 (30,6)	2103 (4636)
XD80P2	3280 (129,1)	1130 (44,5)	2060 (81,1) **	782 (30,8)	2307 (5086)
XD100P2	3280 (129,1)	1130 (44,5)	2060 (81,1) **	782 (30,8)	2400 (5291)
XD150P2	3558 (140,1)	1130 (44,5)	1943 (76,5)	782 (30,8)	2467 (5439)
XD200P2	4150 (163,4)	1395 (54,9)	2140 (84,3)	775 (30,5)	3899 (8596)
XD250P2	4150 (163,4)	1395 (54,9)	2140 (84,3)	775 (30,5)	4059 (8949)

*Necesita espacio libre a ambos lados. **La altura incluye el tubo y la clapeta antilluvia.

† Los pesos se dan con aceite y el líquido refrigerador, excepto el combustible.

Para más información contacte el Departamento de Ventas para Alquileres Tel: +44 (0) 28 2826 1000 Fax: +44 (0) 28 2826 1111
E-mail: sales@FGWilson.com



FG Wilson tiene instalaciones de fabricación en las siguientes ubicaciones:
Irlanda del Norte • Brasil • China • India • EE.UU.

Con sus oficinas principales en Irlanda del Norte, FG Wilson opera a través de una red de distribuidores globales. Para comunicarse con la oficina de ventas locales, por favor visite el sitio web de FG Wilson en www.FGWilson.com



En cumplimiento de nuestra política de desarrollo continuo de nuestros productos, nos reservamos el derecho a cambiar las especificaciones sin previo aviso. XDRANGE/0607/ES



Gama de Grupos Electrónicos para Alquiler XD



Tras largas investigaciones de mercado y varios años de importantes ventas a operadores de flotas de alquiler, FG Wilson ha ampliado su gama de grupos electrógenos, diseñados específicamente para el sector del alquiler.



Ahora hemos creado una gama de especificaciones estándar inicialmente con grupos electrógenos de 15 a 250 kVA, y hemos añadido nuevos modelos de 350 & 500 kVA.

Estos robustos grupos están diseñados para soportar los duros requisitos exigidos por los operadores de flota, con todos los elementos necesarios incluidos de serie.

Los grupos están completamente sellados contra fugas y poseen un depósito de combustible de mayor capacidad, se dispone de acceso para su limpieza, para llenado del depósito de combustible y a los deflectores internos.

El cuadro de control alberga todos los elementos necesarios de medidas y protecciones con indicadores LED.

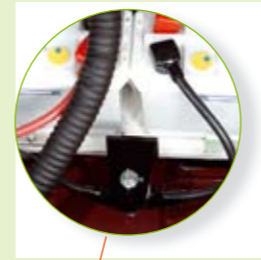
Carena galvanizada atenuadora del ruido
De larga duración, con capota rígida resistente a cualquier condición, con excelente reducción de ruidos para las zonas residenciales.



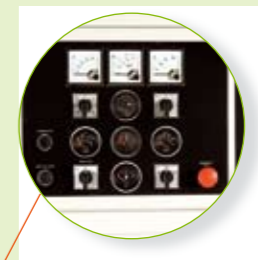
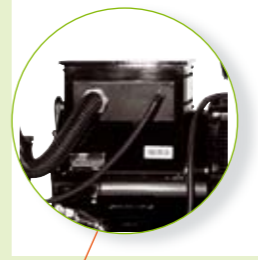
Silenciador apagachispas
Silenciador con apagachispas y con caperuza para la lluvia (empotrado).



Desconector de batería
Permite desconectar las baterías cuando la unidad no está usándose, impidiendo que se descarguen.



Alternador 4 de sistema
Mayor protección del bobinado del alternador para impedir la entrada de agua.



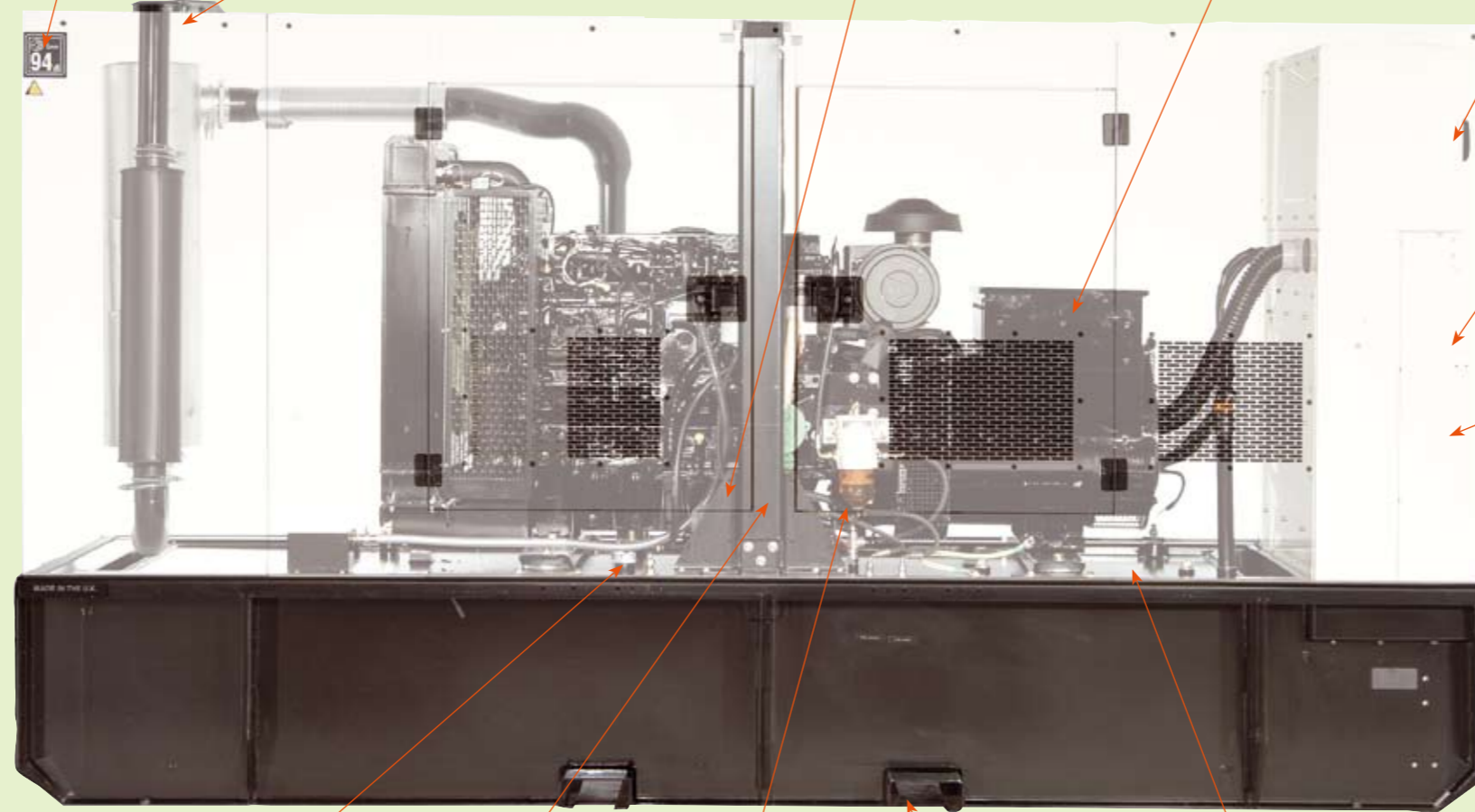
Cuadro de control 4001
Personalizado y situado en la parte trasera de la carena, tras una puerta con llave, y cristal para facilitar su protección y visión.



Embarrado y tomas de corriente
Armario de potencia en la parte trasera del grupo electrógeno con conexiones para cable y enchufes CEE como estándares.



Disyuntor de 4 polos con protección diferencial
Accesible en el cubículo de conexiones, en la parte trasera de la carena. Con protecciones adecuadas para sobrecargas térmicas magnéticas y fugas a tierra.



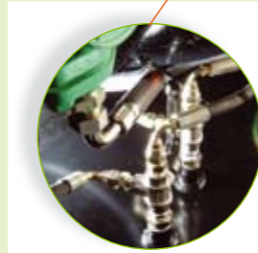
También están disponibles modelos para alquilar:

- ▶ Asegure los mini envases
- ▶ Contenedores de alquiler para el módulo de suministro eléctrico
- ▶ XD20P2 Motor Perkins 404C-22 (monofásico y trifásico)
- ▶ XD350P1 Motor Perkins 2306C-E14TAG2
- ▶ XD500P1 Motor Perkins 2806C-E16TAG2

Aplicación típica de alquiler



Deposito de 24 horas con base de contención
Mantiene todos los vertidos en el interior del grupo, impidiendo la contaminación del medio ambiente.



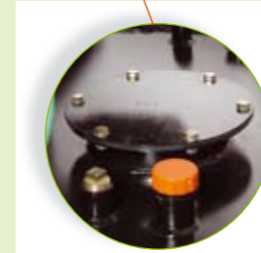
Válvula combustible de 3 vías
El suministro y el retorno de combustible pasan a través de válvulas de 3 vías para permitir el cambio entre el depósito de base del grupo y un depósito exterior.



Filtro separador
Filtro separador de combustible y agua incluido de serie.



Entradas de horquilla
Que facilitan el traslado una vez en obra.



Trampilla de inspección
Permite el acceso al depósito interno de combustible para proceder a su limpieza.



Asegure los mini envases
Modelo: Módulo De la Potencia (>500 kVA)



Modelo: XD20P2
Modelo: XD500

